

stop ou encore ?

Rue Peltier, « ça se passe super bien ! »

Reportage

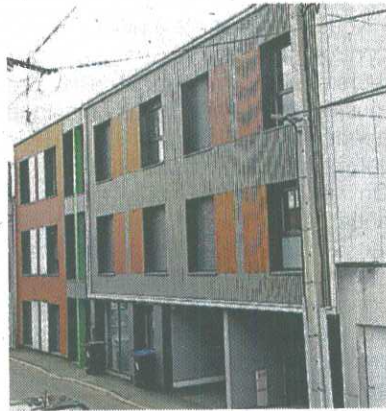
« Ils sont mignons les étudiants logés dans notre rue, lâche une riveraine. Ils ne font pas de bruit ». « Ça se passe super bien », avance une autre voisine. Le discours des habitants de la rue Edouard-Peltier n'a pas toujours été idyllique. En 2015, juste avant la construction de la résidence Univea Campus, un collectif avait tiré à boulet rouge sur le projet (*Ouest-france* du 19 janvier 2015).

Pour eux, il n'était pas question de laisser monter devant leur nez une structure modulaire plus haute que les maisons mitoyennes, et occupée par des étudiants « empilés dans des blocs. Les riverains ont un rythme de vie très différent. Ça va devenir invivable », dénonçait, à l'époque, l'un des contestataires. La nouvelle municipalité s'était même rangée de leur côté. En vain. La résidence services pour étudiants et jeunes actifs a tout de même poussé. Le moderne bâtiment de deux étages se fonde dans le paysage depuis septembre 2015.

Aujourd'hui, les protestataires ont perdu toute leur vigueur. « Parce que la cohabitation se passe bien. Et, puis, la construction n'a pas dépassé les deux étages. Ce n'est pas la verrue que nous redoutions. » Le seul hic : « Tous les jeunes ne prennent pas l'option parking payant de la résidence et se garent dans la rue étroite. » Il n'y a pas de place pour tout le monde.

« C'est épatant »

Une dame âgée avance à petits pas rue Edouard-Peltier. Pour elle, « il n'y a rien de négatif dans cette ré-



La résidence Univea Campus de la rue Edouard-Peltier est logée entre les rues Roger-Salengro et Saint-André-d'Ornay.

sidence. C'est même épatant et moins cher pour les jeunes. Mes petits enfants sont étudiants dans une autre ville, et je peux vous dire que les loyers grèvent une bonne partie de leur budget. »

La résidence Univea campus Peltier offre 40 studios de 19 m² équipés pour 399 € par mois. Les avantages : « C'est meublé, le loyer est très correct, et on est proche du centre-ville », note Angela, une étudiante. Il faut dire que la résidence dispose de tous les équipements dernier cri : salle de fitness, accès sécurisé et vidéosurveillance, connexion internet, lit deux places relevable pour un gain d'espace, parking privé...

Univea dispose à La Roche d'une seconde résidence services : le campus Aquarelle, situé rue Maurice-Edgar-Coindreau, proche de la Coutaisière. Il regroupe 93 logements meublés.

Patrick GUYOMARD.